



PROJETO PACIENTE SEGURO

IMPLANTAÇÃO DO PROGRAMA NACIONAL
DE SEGURANÇA DO PACIENTE



**UHU! CHEGOU O MOMENTO
TÃO ESPERADO DA SUA ALTA!**



MINISTÉRIO DA
SAÚDE



VÁ PARA CASA
SEM DÚVIDAS!

Não esqueça
de perguntar
ao médico
— antes —
de sair:

QUAIS **MEDICAMENTOS**
DEVO TOMAR EM CASA?



COMO DEVO
UTILIZÁ-LOS?



VOU SENTIR ALGUM
EFEITO COLATERAL
IMPORTANTE?



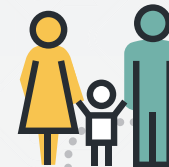
DEPOIS QUE SAIR,
QUEM VAI FICAR RESPONSÁVEL
PELO MEU CUIDADO?



QUAIS SÃO OS SINAIS DE ALERTA
QUE DEVO OBSERVAR E **ONDE**
DEVO IR CASO OCORRAM?



QUAIS SÃO OS **CUIDADOS**
QUE **PRECISO TER EM CASA**
NOS PRIMEIROS DIAS?



DEVO PROCURAR
ALGUM **SERVIÇO DE**
SAÚDE ESPECÍFICO?



POSSO VOLTAR
À MINHA ROTINA
NORMAL?

